

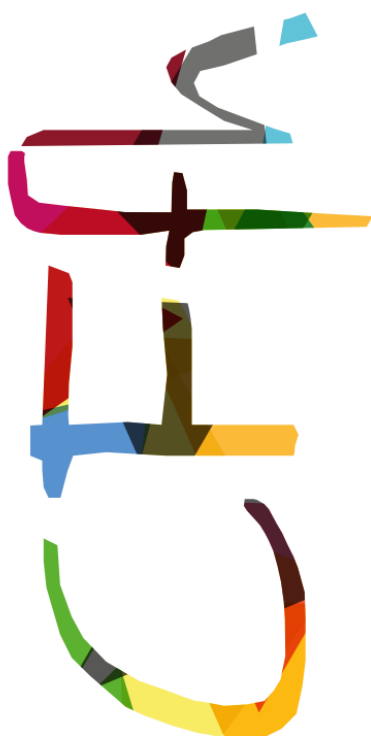
PLANO DE FORMAÇÃO E ATIVIDADE

2021/2023

O **Plano de Formação e Atividade (PFA)** do CFFH integra todo o processo de planeamento da formação e constitui uma peça fundamental para a sua gestão.

Aqui se inscrevem, para o período **entre setembro de 2021 e julho de 2023**, os objetivos, as estratégias e as metodologias a adotar, assim como os meios e recursos humanos a afetar ao plano, com vista à prossecução dos objetivos determinados pelas escolas associadas, pelos órgãos de gestão deste Centro e pela Tutela. Este plano obedece aos princípios estabelecidos pelo FSE-POCH tendo sido aprovado/financiado o projeto 4.2 POCH-04-5267-FSE-000900. Este plano poderá sofrer eventuais ajustamentos e/ou prioridades.

O PFA visa a programação de uma série de ações e de atividades que convergem para a concretização das metas articuladamente estabelecidas na Secção de Formação e Monitorização, enriquecidas pela participação ativa dos diversos parceiros.



CENTRO DE FORMAÇÃO FRANCISCO DE HOLANDA

Benestar
Dinamismo
Formação
Sucesso
Investigação Aprendizagem
Pedagogia
Colaboração Motivação
Digital Orientação Resiliência
Empreendedorismo
Cientificidade

Índice

1. Designação da entidade;
2. Breve historial do centro;
3. Missão, visão e objetivos do CFFH;
4. Política e estratégia para o ano;
5. Recursos Humanos: pessoal docente e não docente;
6. Política de resposta às necessidades formativas dos RH;
7. Ações formais e não-formais desenhadas pelo CFFH ou pela SFM;
8. Organização, equipas e funções;
9. Objetivos do PFA;
10. Diagnóstico e avaliação;
11. Planeamento de outras atividades do CFFH;
12. Revista ELO;
13. Planeamento da formação.

[Plano de Formação 2021-2023 – Capacitação Digital de docentes](#)

[Plano de Formação 2021-2023– Outras Ações Plano POCH](#)

[Ações de Curta Duração -2021-2023 – POCH](#)

[Ações 2021-2023 Pessoal não docente \(PND\)](#)

NOTA: Por favor, clique sobre a etiqueta para ir diretamente às ações que lhe possam interessa



Escolas Associadas

AE Francisco de Holanda

ES das Taipas

AE de Fafe

AE Santos Simões

AE D. Afonso Henriques

AE Taipas

AE Fernando Távora

AE Arq. Mário Cardoso

AE Prof. Abel Salazar

AE de Briteiros

AE Prof. Carlos Teixeira

AE de Montelongo

AE de Pevidém

O CFFH tem Protocolos estabelecidos com entidades públicas, particulares ou cooperativas, nos termos do nº 8 do artigo 23º do DL 127/2015, de 7 de julho, para responder a necessidades específicas de formação.

1. Designação da Entidade

O Centro de Formação de Associação de Escolas, designado por Centro de Formação Francisco de Holanda (CFFH) tem sede na Escola Secundária Francisco de Holanda, com o NIF 600077691, sita na Alameda Dr. Alfredo Pimenta, em Guimarães.

Trata-se de uma entidade formadora certificada/acreditada pelo Conselho Científico-Pedagógico da Formação Contínua com o número de registo CCPFC/ENT-AE- 1368/20

2. Breve Historial do Centro

O CFFH foi constituído em 21 de janeiro de 1993, ao abrigo do Decreto-Lei n.º 249/92, de 9 de novembro, com a última redação dada pelo Decreto-Lei nº 15/2007 de 19 de janeiro e o nº 1 do Despacho 18039/2008 de 4 de julho e regulamentação complementar, na sequência do processo constitutivo em que estiveram envolvidas as escolas da área geográfica de Guimarães – Poente.

Desde 2008, o CFFH, para além das escolas daquela área geográfica, integra também as escolas/agrupamentos do concelho de Fafe, devido à extinção e subsequente fusão do Centro de Formação de Associação de Escolas de Fafe, na sequência da reorganização da Rede Nacional dos CFAE, de acordo com o Despacho n.º 18039/2008, de 4 de julho. Assim, e com esta nova composição, o CFFH foi reconstituído, em 08 de julho de 2008, e homologado no dia 10 do mesmo mês, por despacho da Senhora Diretora Regional de Educação do Norte.

O CFFH é um dos trinta e dois CFAE da área da DGEST/DSRN e integra a 'rede Minho'.

3. Missão e Visão

O CFFH assume-se, desde a sua criação – 1993 –, como uma estrutura com identidade própria e de apoio à formação do pessoal docente e não docente, com competências atribuídas no que respeita à gestão da formação contínua, em colaboração direta com as escolas associadas e com os elementos da SFM. Assume um papel relevante a organizar (envolvendo), a gerir (otimizando), a executar e a acompanhar e, por fim, a avaliar (desenvolvendo) a formação, visando sempre a gestão da mudança. Nesta senda, tenta também identificar os temas pertinentes e atuais da agenda educativa propondo ações de reflexão e de debate alargados (ciclos de seminários).

A missão do CFFH é, em primeira instância, contribuir para o desenvolvimento de competências gerais e específicas dos profissionais da educação, sempre em articulação com a implementação de políticas educativas estruturantes e emergentes, decorrentes de processos de reformas curriculares e organizacionais, do perfil dos alunos, dos constantes desafios tecnológicos, da avaliação *para as, e das, aprendizagens*, dos caminhos da educação inclusiva à autonomia e flexibilidade curricular... e, de tantas outras, complexas e sensíveis, questões educativas

A intervenção do CFFH é, pois, centrada na promoção de práticas docentes que contribuam para a melhoria dos resultados escolares e educativos dos alunos, na melhoria do clima das escolas, tendo em vista uma escola mais aprendente e inclusiva, onde todos se sintam realizados pessoal e profissionalmente e sejam promotores de sucesso educativo de forma a que sejam atingidas as competências definidas no perfil dos alunos à saída da Escolaridade Obrigatória.

O CFFH tem ainda por missão colaborar no processo de avaliação do pessoal docente coordenando a bolsa de avaliadores externos e, recentemente, participar no processo de AFC, Plano de recuperação das aprendizagens e Plano de Transição Digital.



Objetivos do CFFH

Garantir o planeamento e a execução de planos de formação das EA;

Coligir a identificação das prioridades de formação de curto/médio prazo, do pessoal docente/não docente, indicadas pelas EA;

Promover o desenvolvimento da formação contínua do pessoal docente/não docente das EA;

Assegurar o apoio às EA na implementação do currículo e na concretização de projetos específicos;

Construir redes de parceria com instituições de ensino superior;

Privilegiar as relações com as comunidades locais e regionais;

Fomentar a divulgação e disseminação das boas práticas, da partilha de experiências pedagógicas e de recursos educativos;

Garantir a qualidade da formação, através de mecanismos de monitorização e de avaliação;

Colaborar com a administração educativa na promoção de uma educação de qualidade;

Gerir a bolsa de avaliadores externos;

Apoiar, acompanhar e monitorizar a implementação do processo AFC, PRA e PTD.



4. Política e Estratégia para 2021 - 2023

Artigo 11.º RI

Comissão pedagógica

A comissão pedagógica é o órgão científico-pedagógico de direção estratégica, coordenação, supervisão e acompanhamento do plano de formação e do plano de atividade do CFFH, sendo constituída por:

- Diretora do CFFH;

- Conselho de diretores (constituído pelos diretores das EA e pela diretora do CFFH);

- Secção de formação e monitorização (SFM - constituída pelos responsáveis dos planos de formação das EA e pela diretora do CFFH).

O CFFH está alinhado com o desígnio educativo nacional de oferecer uma escola mais adequada às crianças e jovens que dela esperam uma educação/formação sustentada e assertiva, que permita múltiplas escolhas de caminhos de sucesso. Para isso, são necessários momentos de debate, de partilha de ideias e 'caminhos' e uma profunda reflexão sobre o contributo de cada docente neste percurso de "novos imaginários" para a escola que urge transformar.

Assim, propomo-nos reforçar a capacidade e qualidade de resposta às necessidades formativas diagnosticadas nas escolas, via secção de formação e monitorização, às necessidades dos seus profissionais com vista a uma crescente melhoria do seu exercício profissional e conseqüente desempenho em contexto de sala de aula, à constante atualização e aprofundamento de conhecimentos científico-pedagógicos, e ainda, às necessidades priorizadas pela administração educativa.

A modernização da escola pública e a melhoria das aprendizagens dos alunos implica profissionais em constante formação (*life-long-learning*). Implica também que os planos de formação das escolas (vertidos no PFA) evidenciem uma cultura de formação contínua, assumida como um dos fatores preditores do sucesso escolar e respondam inequivocamente a uma melhoria na prestação do serviço educativo e à consecução das medidas consignadas nos Projetos educativos e contribuam para o reforço do exercício de autonomia da Escola. Caberá, então, ao CFFH garantir a execução de planos de formação visando o melhor desempenho das escolas enquanto organizações empenhadas na procura da excelência, designadamente através da valorização da diversidade dos seus recursos humanos conforme determina a al) a do art.º 7º do DL 127/2015, de 07/07. Para isso conta com a Bolsa de Formadores Internos formada pelos professores/formadores das escolas associadas, acreditados pelo CCPFC, que é o recurso vital para a dinamização dos projetos formativos e para a criação de sinergias no Centro.

Propomo-nos, ainda, dinamizar e dar apoio, numa lógica de proximidade e de mobilização de conhecimento científico e praxiológico, aos projetos das escolas no âmbito da AFC, PRA e PTD numa rede de proximidade, funcionando como motor pedagógico desta comunidade.

5. Recursos Humanos

5.1 Pessoal não docente

Os dados agregados referentes ao pessoal não docente e docente dos estabelecimentos associados ao CFFH, são os expressos nas tabelas e gráficos seguintes (*ano 2021-2022*).

Mapa de pessoal não docente afeto às escolas associadas do CFFH 2021/2022										
Escola/Agrup.	Trabalhadores do Ministério da Educação					Trabalhadores da Autarquia				
	Pessoal Não Docente				Total	Pessoal Não Docente				Total
	Assistente Oper.	Assistente Técnico	Técnico Superior	Psicólogo		Assist. Oper.	Assist. Técnico	Técnico Superior	Psicólogo	
AE de Briteiros	55	5			60			1	2	3
AE Prof. Abel Salazar					0	56	7		1	64
AE D. Afonso Henriques	0	0	0	1	1	37	6	0	0	43
AE Arq. Mário Cardoso	55	6		2	63	0	0	0	0	0
AE das Taipas		7			7	70	7		1	78
AE Fernando Távora			4	2	6	40	5		1	46
AE de Pevidém			2	1	3	54	8			62
ES de Caldas das Taipas	25	8	5	1	39					0
AE Santos Simões	31	10	2	2	45	15				15
AE Francisco de Holanda	34	10	3	3	50	39	2	0	0	41
AE Montelongo				1	1	77	26			103
AE de Fafe	33	9	1	0	43	31	6	0	0	37
AE Prof. Carlos Teixeira	42	8	0	2	52	28	11	0	0	39
TOTAL	275	63	17	15	370	447	78	1	5	531

6. Política de resposta às necessidades formativas

Além da formação acreditada para os vários grupos e níveis de ensino, o CFFH pretende continuar a assumir-se como um elo de ligação e aglutinação de ideias e de saberes. Assim, com as suas escolas associadas, com os vários parceiros, (UMinho, Câmaras Municipais, Museus, Instituições de Formação, Associações, CIM do Ave, Bibliotecas...), com as cidades que o acolhem, este Centro pretende desenvolver várias ações que promovam a partilha e a troca de ideias, numa lógica de aprendizagem contínua e desenvolvimento do espírito crítico e reflexivo.

- Publicação da revista ELO, em meados do ano, com um tema escolhido pelo Conselho de Diretores, sob proposta do Conselho Editorial;
- Atualização do ELO *on-line*, tornando-o num espaço crítico e de opinião livre;
- Atualização constante da página *Web*, tentando refletir e divulgar, a todos, a dinâmica do CFFH;
- Realização de ações de curta duração sobre diferentes temáticas (saúde, robótica, literacias, monitorização das aprendizagens, currículo, plataformas digitais, escola inclusiva, AFC, avaliação formativa, tecnologias...), por solicitação das escolas e indo de encontro às necessidades definidas pelas secções da Comissão Pedagógica;
- Realização do Ciclo de Seminários sobre temas da agenda educativa, direcionados aos docentes e não docentes, do Cidadanias, (...);
- Dinamização de formação no âmbito do novo paradigma de escola: Inclusão, autonomia e flexibilidade curricular, Estratégia Nacional da Educação para a Cidadania, Perfil dos alunos à saída da Escolaridade Obrigatória, Plano de transição Digital, Plano de Recuperação das Aprendizagens ...;
- Concurso Penha à Vista.

Pretendemos continuar a valorizar as modalidades ativas de formação, nomeadamente as oficinas de formação, sempre que seja possível acompanhar estas ações garantindo que a sua metodologia seja adequada e prossiga os fins para que foi utilizada.

7. Ações formais e não-formais desenhadas pelo CFFH ou pela SFM

Sendo um dos mais importantes objetivos da ação do CFFH fomentar a divulgação e disseminação das boas práticas, da partilha de experiências pedagógicas e de recursos educativos adequados às necessidades organizacionais, científicas e pedagógicas das escolas associadas e dos profissionais de ensino, desenham-se ações/iniciativas de formação (formal e não formal) que, obviamente ligadas às necessidades dos docentes, são resultado: da análise dos questionários de satisfação das ações, feita pela equipa do CFFH; dos contactos informais estabelecidos com a comunidade educativa; da análise dos “pontos fortes” e “pontos fracos” que os formadores vão evidenciando nos seus relatórios, das deliberações das secções da comissão pedagógica e dos desígnios da Tutela.

Estas ações/iniciativas surgem também da necessidade de proceder a uma maior articulação entre as necessidades de formação, as escolas e as organizações da sociedade civil, que possam contribuir de forma dinâmica para a formação dos docentes.

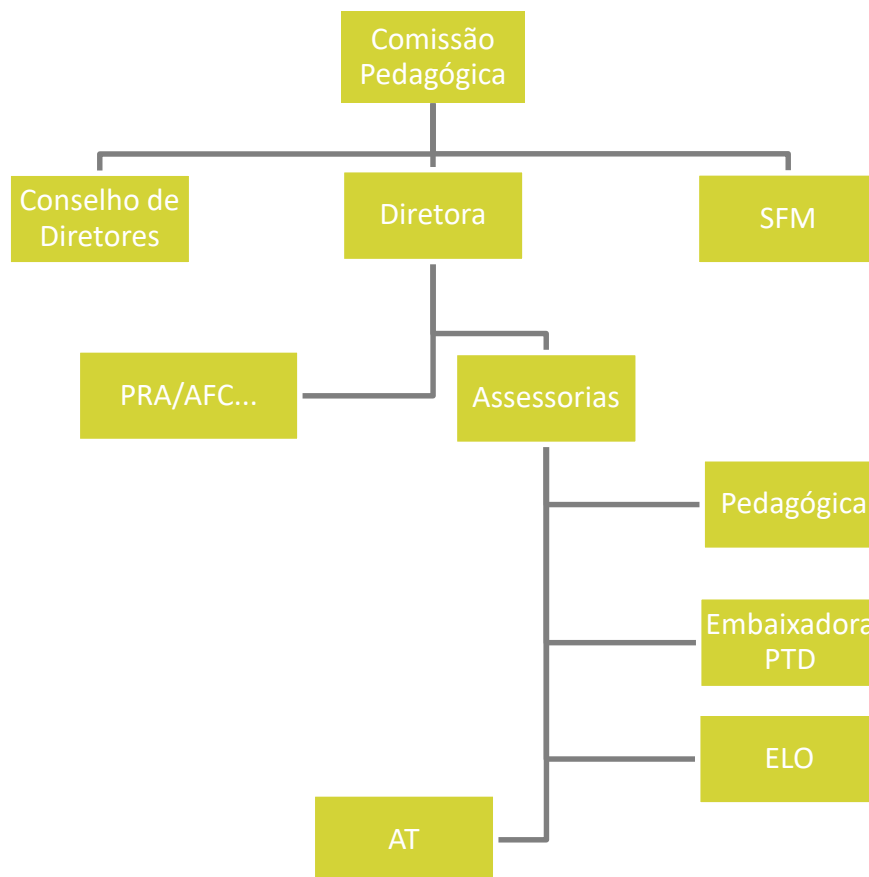
8. Organização, equipas e funções

A comissão pedagógica é o órgão científico-pedagógico de direção estratégica, coordenação, supervisão e acompanhamento do plano de formação e de atividade (PFA) do CFFH.

Para o apoio logístico de funcionamento - organização da informação, preparação das ações, elaboração de turmas, cronogramas, pautas, certificação, resposta ao POCH, SIGRHE e demais correspondência, o CFFH conta com a colaboração de uma AT.

Para o apoio técnico, pedagógico e informático, o CFFH conta com o apoio de assessorias facultadas pelas escolas associadas: ESCT, AEAMC, AEFTV, AEDAH e AEFH. Conta, ainda, com a dois colaboradores: uma a tempo inteiro para o desenvolvimento/ acompanhamento do PRA e outro a meio tempo para o Plano de Transição Digital.

Ver organograma.



9. Objetivos do PFA

- Planear a execução dos planos de formação das escolas/AE visando o seu melhor desempenho enquanto organizações empenhadas na procura da excelência, designadamente através da valorização da diversidade dos seus recursos humanos;
- Planear/assegurar o apoio às escolas/AE na implementação dos currícula, no trabalho mais colaborativo, na avaliação/monitorização, na concretização dos seus projetos educativos;
- Agilizar redes de parceria com instituições, tendo em vista a adequação e a qualidade da oferta formativa;
- Articular as atividades PFA do Centro com os planos de formação das escolas/AE;
- Dinamizar e apoiar os projetos das escolas no âmbito da AFC, PTD e PRA;

- Gizar e agendar ações de curta duração como base de uma formação qualificante e oportuna, nomeadamente no âmbito dos DL 54 e 55/2018, de 06 de julho. PTD e PRA;
- Prever ações que promovam o aperfeiçoamento e atualização das competências profissionais do pessoal não docente, nos vários domínios em que exercem a sua atividade, numa perspetiva de mudança e de modernização do sistema educativo;
- Intensificar as relações com as comunidades locais e regionais, estreitando a cooperação com entidades promotoras de iniciativas que envolvam escolas/professores/alunos, com objetivos didático-pedagógicos, cívicos ou culturais, nomeadamente: a Irmandade da Penha, a UMinho, a ASSP, o NE25A, a CPCJ, Oficina...
- Planear e gerir a formação de modo a primar pela sua qualidade, através de mecanismos de monitorização e de avaliação e do seu impacte;
- Encontrar mecanismos de divulgação e disseminação das boas práticas, da partilha de experiências pedagógicas e de recursos educativos adequados às necessidades organizacionais, científicas e pedagógicas das escolas/ docentes, nomeadamente através do Moodle e do CIRCOS;
- Gerir racionalmente a bolsa de formadores internos;

10. Diagnóstico e Avaliação

O diagnóstico das necessidades de formação é feito pelo coordenador do plano de formação de cada escola/AE, que depois de trabalhado, em sede de SFM, é coligido no presente documento.

As ações de formação contínua acreditadas pelo CCPFC são avaliadas pelo formando, pelo formador e pela entidade formadora, de modo a permitir a análise da sua adequação aos objetivos definidos e da sua relevância para a melhoria do ensino e dos resultados escolares dos alunos, para o desenvolvimento profissional dos docentes e para a melhoria organizacional das escolas;

A avaliação das ações de formação tem por base a adequação às prioridades de formação definidas, o funcionamento da ação de formação, os resultados alcançados e os impactos a registar;

A avaliação dos resultados alcançados e os impactos a registar das ações de formação, relativos à melhoria do ensino e dos resultados escolares dos alunos, é da responsabilidade de cada escola associada;

A avaliação dos resultados alcançados e os impactos a registar das ações de formação, relativos à importância do trabalho desenvolvido e à melhoria na prática docente é feita através de inquérito *online*, aos formandos, no final de cada ação;

Os dados relativos à avaliação obtida são tratados e analisados pela direção do CFFH e servirão como elemento de regulação e melhoria da formação;

No final de cada ano escolar, a SFM elabora um “relatório anual de avaliação da formação” cabendo ao CFFH promover a sua divulgação à comunidade educativa. O relatório informa a elaboração do plano de formação anual ou plurianual seguinte e é avaliado em sede de conselho de diretores.

11. Planeamento de outras atividades

São atividades recorrentes do CFFH

- Ciclo de Seminários,
- Cidantias,
- Concurso Penha à Vista,
- (...)



12. Revista ELO

A revista ELO é uma revista de cariz científico e pedagógico, publicada e lançada anualmente pelo CFFH. Disponíveis *online* em: <https://www.cffh.pt/?pagina=elos>



13. Planeamento de Formação 2021_2023





Fonte: DGE

Nesta secção encontram-se as ações de formação de **Capacitação Digital dos Docentes** - O Quadro Europeu de Competência Digital para Educadores da Comissão Europeia (DigCompEdu), pretende promover a competência digital e a inovação na educação. É essencial que os docentes desenvolvam um conjunto de CD, de modo a tirar partido do potencial das tecnologias digitais. Estas ações visam contribuir para desenvolver as CD dos docentes do sistema educativo e formativo nacional (nível 1, Nível 2 e nível 3) e a sua capacidade para implementar estratégias inovadoras de ensino e de aprendizagem.

NOTA: o Despacho n.º 2053/2021, de 24/02, expressa que "as ações de formação de capacitação digital de professores, no âmbito da Escola Digital, são, excecionalmente, consideradas como efetuadas na **dimensão científico-pedagógica** de todos os grupos de recrutamento ...".
Cf <http://cfffh.pt/cfffh/public/files/despacho-2053-2021-altera779-2019.pdf>

Capacitação Digital de Docentes – Nível 1	
Nº Turmas	19
Modalidade:	OF
Duração:	25 h presenciais+25h TA
Efeitos a produzir:	promover a competência digital e a inovação na educação
Destinatários:	Professores EB/ES/EE
Formador:	PTD
Localidade	Escolas associadas ao CFFH
Datas	Todos os trimestres

Capacitação Digital de Docentes – Nível 2	
Nº Turmas	60
Modalidade:	OF
Duração:	25 h presenciais+25h TA
Efeitos a produzir:	promover a competência digital e a inovação na educação
Destinatários:	Professores EB/ES/EE
Formador:	PTD
Localidade	Escolas associadas ao CFFH
Datas	Todos os trimestres

Capacitação Digital de Docentes – Nível 3	
Nº Turmas	35
Modalidade:	OF
Duração:	25 h presenciais+25h TA
Efeitos a produzir:	promover a competência digital e a inovação na educação
Destinatários:	Professores EB/ES/EE
Formador:	PTD
Localidade	Escolas associadas ao CFFH
Datas	Todos os trimestres



Fonte: POCH

Nesta secção encontram-se as ações de formação disponíveis no PFA, para o ano letivo 2021-23 que respondem às necessidades mais específicas manifestadas pelas Escolas, nomeadamente, à da educação pré-escolar, tendo subjacente a garantia de aquisição das competências necessárias ao ensino neste novo contexto digital, de forma a reduzir e prevenir o abandono escolar precoce e estabelecer condições de igualdade no acesso à educação, alavancando condições conducentes à melhoria da qualidade, da eficácia e da eficiência do sistema de educação e de formação.

NOTA: o Despacho n.º 2053/2021, de 24/02, expressa que "as ações de formação de capacitação digital de professores, no âmbito da Escola Digital, são, excecionalmente, consideradas como efetuadas na **dimensão científico-pedagógica** de todos os grupos de recrutamento ...".
Cf <http://cfffh.pt/cfffh/public/files/despacho-2053-2021-altera779-2019.pdf>



Plano de Ação para o Desenvolvimento Digital das Escolas	
Nº Turmas	2
Modalidade:	CF
Duração:	25 h presenciais
Efeitos a produzir:	Conceber, selecionar e partilhar recursos digitais no âmbito da educação de infância;
Destinatários:	Professores EB/ES/EE
Formador:	Carla Cardoso
Localidade	Escolas associadas ao CFFH
Datas	Maio e junho 2021

Recursos educativos digitais na Educação para a Cidadania	
Nº Turmas	1
Modalidade:	OF
Duração:	15 h presenciais + 15h TA
Efeitos a produzir:	Capacitar todos os professores para os novos desafios do ensino para a cidadania em contexto digital.
Destinatários:	Educadores e Professores 100 e 110
Formador:	Ana Medeiros
Localidade	Escolas associadas ao CFFH
Datas	Setembro e dezembro 2021

Recursos Digitais para a Educação Pré-Escolar - abordagem lúdica de ferramentas e plataformas no E@D	
Nº Turmas	2
Modalidade:	CF
Duração:	15 h presenciais
Efeitos a produzir:	Desenvolver as competências digitais dos docentes tendo em consideração as orientações Curriculares para a Educação Pré-Escolar
Destinatários:	Educadores e Professores 100 e 110
Formador:	Júlio Borges
Localidade	Escolas associadas ao CFFH
Datas	Jan/mar22 +set/dez22

Música à Mão: recursos digitais ao serviço da expressão e educação musical	
Nº Turmas	2
Modalidade:	OF
Duração:	25 h presenciais + 25h TA
Efeitos a produzir:	Desenvolver as competências digitais dos docentes tendo em consideração a expressão musical
Destinatários:	Educadores e Professores 100 e 110
Formador:	Óscar Ribeiro
Localidade	Escolas associadas ao CFFH
Datas	Jan/mar22 + mar/jun23

E@D - uma estratégia holística para a transformação digital da prática pedagógica do 1º CEB	
Nº Turmas	1
Modalidade:	OF
Duração:	25 h presenciais + 25h TA
Efeitos a produzir:	Desenvolver as competências digitais dos docentes tendo em conta as OC em TIC para o 1ºCEB e o E@D
Destinatários:	Professores 110 e 120
Formador:	Júlio Borges
Localidade	Escolas associadas ao CFFH
Datas	Jan/mar23

Ferramentas tecnológicas ao serviço da inovação das práticas pedagógicas	
Nº Turmas	1
Modalidade:	CF
Duração:	25 h presenciais
Efeitos a produzir:	Desenvolver as competências digitais dos docentes
Destinatários:	Professores 1º e 2º CEB
Formador:	Júlio Borges e António Sousa
Localidade	Escolas associadas ao CFFH
Datas	Mar/junho22

Plataforma Moodle no contexto educativo	
Nº Turmas	1
Modalidade:	CF
Duração:	15 h presenciais
Efeitos a produzir:	Desenvolver as competências digitais dos docentes no âmbito da plataforma MOODLE como ferramenta de trabalho colaborativo e comunicação
Destinatários:	Educadores e Professores
Formador:	António Sousa e Fátima Rodrigues
Localidade	AEDAH
Datas	Out/dez21

Ferramentas digitais, programas e aplicações para metodologias dinâmicas	
Nº Turmas	1
Modalidade:	OF
Duração:	25 h P +25h TA
Efeitos a produzir:	Conhecer as diferentes formas de participação nos projetos com a utilização das TIC; Familiarização com o conceito de "Ambiente Educativo Inovador";
Destinatários:	Educadores e Professores
Formador:	Mafalda Matias
Localidade	AE Pevidém
Datas	Set/dez21

DAC com STE(A)M: interações entre Ciência, Tecnologia, Engenharia, (Arte) e Matemática na construção de domínios de articulação curricular	
Nº Turmas	1
Modalidade:	OF
Duração:	25 h presenciais + 25 TA
Efeitos a produzir:	Promover a metodologia STEAM na construção do saber na disciplina de matemática
Destinatários:	Educadores e Professores
Formador:	Tiago Rui, Fernanda, Helena
Localidade	AECTX
Datas	Mar/jun 2021

Estratégias de capacitação e motivação dos docentes para a transição digital	
Nº Turmas	1
Modalidade:	CF
Duração:	25 h presenciais
Efeitos a produzir:	Capacitar os docentes para a motivação e liderança para a transição digital; Definir estratégias e métodos de concentração que facilitem a aprendizagem com a transição digital;
Destinatários:	Educadores e Professores
Formador:	Lurdes Neves
Localidade	Escolas associadas ao CFFH
Datas	Set/dez21

As TIC na implementação do Desenho Universal para a aprendizagem nas ciências exatas, da natureza e das tecnologias	
Nº Turmas	1
Modalidade:	OF
Duração:	15 h presenciais + 15 TA
Efeitos a produzir:	Promover as TIC no desenvolvimento de metodologias disruptivas na aprendizagem das ciências exatas.
Destinatários:	230, 500, 510, 520, 540 e 550
Formador:	Carla Cardoso Helena Soeiro
Localidade	ESFH
Datas	Jan/mar22

Ferramentas Google como recurso didático no processo de ensino-aprendizagem	
Nº Turmas	1
Modalidade:	OF
Duração:	25 h presenciais + 25 TA
Efeitos a produzir:	Capacitar os docentes para a utilização dos recursos GOOGLE como ferramentas de trabalho colaborativo
Destinatários:	230, 500, 510, 520, 530, 540, 550, 560
Formador:	Carlos Cunha
Localidade	AE Fafe
Datas	Jan/mar22

Ensino e aprendizagem com dispositivos móveis nas ciências exatas e da natureza e das tecnologias (para substituir)	
Nº Turmas	1
Modalidade:	CF
Duração:	30 h presenciais
Efeitos a produzir:	Compreender as potencialidades pedagógicas das plataformas disponíveis na Web integrando as nas aprendizagens formais. Operacionalizar novas estratégias de motivação e aprendizagem com recurso a diversos softwares, gratuitos e de fácil aplicabilidade, para a criação de recursos digitais.
Destinatários:	230, 500, 510, 520, 540, 560
Formador:	Carlos Cunha
Localidade	AE FAFE
Datas	Set/dez21

Ferramentas tecnológicas para as aprendizagens essenciais nas línguas estrangeiras	
Nº Turmas	1
Modalidade:	CF
Duração:	15 h presenciais
Efeitos a produzir:	Promover metodologias de ensino ativas e inovadoras com as ferramentas tecnológicas nas LE - Formular e partilhar estratégias, atividades, materiais didático-pedagógicos e instrumentos de avaliação, com ferramentas tecnológicas e trabalho colaborativo, para desenvolver equitativamente as 4 competências comunicativas: compreensão e produção, oral e escrita.
Destinatários:	210, 220, 320, 330, 340, 350
Formador:	Luísa Sousa
Localidade	AE Pevidém
Datas	St/dez21

As Aprendizagens Essenciais nas Línguas Estrangeiras na Transição Digital das Escolas	
Nº Turmas	2
Modalidade:	CF
Duração:	25 h presenciais
Efeitos a produzir:	Promover as TIC como ferramenta de abordagem das aprendizagens como base para a prática docente
Destinatários:	210, 220, 320, 330, 340, 350
Formador:	Luísa Sousa
Localidade	AE Pevidém
Datas	Abril/jun22 + abril/jun 23

Atividades laboratoriais com recurso às novas tecnologias	
Nº Turmas	1
Modalidade:	OF
Duração:	15 h presenciais + 15 TA
Efeitos a produzir:	Desenvolver o gosto pela exploração na sala de aula de ciência com recurso a novas tecnologias.
Destinatários:	510
Formador:	Jorge Fonte
Localidade	ESCT
Datas	Set/dez21

Ensino da programação com fluxogramas - Flowgorithm.	
Nº Turmas	1
Modalidade:	CF
Duração:	25 h presenciais
Efeitos a produzir:	Promover o recurso a Flowgorithm para aprendizagem na programação com fluxogramas
Destinatários:	550
Formador:	Rui Barreiro
Localidade	AE Fafe
Datas	Jan/mar23

Leitura, media e cidadania digitais no contexto da autonomia e flexibilidade curricular. O papel da Biblioteca Escolar.	
Nº Turmas	1
Modalidade:	CF
Duração:	25 h presenciais
Efeitos a produzir:	Capacitar os docentes no uso das TIC e promoção da tecnologia na BE
Destinatários:	Educadores e Professores
Formador:	Rui Festa
Localidade	ESFH
Datas	Jan/mar22

<i>O Ensino e a Formação Profissional e a Transição para uma Educação Digital</i>	
Nº Turmas	1
Modalidade:	CF
Duração:	40 h presenciais
Efeitos a produzir:	Compreender as potencialidades pedagógicas das TIC no Ensino Profissional
Destinatários:	Educadores e Professores
Formador:	ESE_Santarém
Localidade	ESFH
Datas	2022 <i>(a definir)</i>

<i>O contributo docente na transição digital nos Centros Qualifica</i>	
Nº Turmas	1
Modalidade:	CF
Duração:	25 h presenciais
Efeitos a produzir:	Repensar o papel docente nos Centros Qualifica e os seus aportes para uma transição digital
Destinatários:	Educadores e Professores
Formador:	M ^ª Lurdes Oliveira
Localidade	ESFH
Datas	Out/dez21

<i>Capacitação Digital de Docentes da educação pré-escolar</i>	
Nº Turmas	1
Modalidade:	OF
Duração:	25 h presenciais + 25 TA
Efeitos a produzir:	Promover as TIC como ferramenta de abordagem das aprendizagens na Ed. Pré-Escolar
Destinatários:	100
Formador:	Júlio Borges+ Dores Oliveira
Localidade	AEPAS
Datas	Out/dez21

<i>As ferramentas digitais no processo de ensino-aprendizagem</i>	
Nº Turmas	1
Modalidade:	OF
Duração:	25 h presenciais + 25 TA
Efeitos a produzir:	Compreender as potencialidades pedagógicas das TIC no Ensino e desenvolver práticas utilizando ferramentas educativas tecnológicas
Destinatários:	Educadores e Professores
Formador:	Mafalda Matias
Localidade	AE Pevidém
Datas	Mar/jun22

Ações de Curta Duração -2021-2023 – POCH



Fonte: <https://oei.int/pt/escritorios/portugal/noticia/a-revolucao-digital-na-educacao-a-reacao-a-pandemia-e-a-adaptacao-digital-do-sistema-de-ensino-em-portugal-esteve-em-debate-no-pros-e-contras-da-rtp1>

Nesta secção encontram-se as **ações de curta duração**, no âmbito do PTD, que têm como objetivo mobilizar os professores na transformação da escola, com formação/informação assertiva e focalizada nas suas dificuldades, anseios e dúvidas. Este é o propósito do CFFH – aproximar e informar – oferecendo à sua comunidade várias leituras/focos sobre o digital, problematizando escolhas, analisando estratégias, partilhando recursos e projetos, debatendo “lugares-comuns” do discurso tecnológico.

Designação da ACD	data	Nº Sessão	Total Horas
A força do digital na educação 1	Junho 21	1	3h
A força do digital na educação 2	Set/Dez 21	2	3h
A força do digital na educação 3	Jan./ março22	3	3h
A força do digital na educação 4	Março/junho 22	4	3h
A força do digital na educação 5	Set/Dez 22	5	3h
A força do digital na educação 6	Set/Dez 22	6	3h
A força do digital na educação 7	Jan./ março22	7	3h
A força do digital na educação 8	Março/junho 22	8	3h





Nesta secção encontram-se as ações de formação para **Pessoal Não Docente**.....



O Outro Lado da Escola	
Nº Turmas	1
Modalidade:	Curso de formação
Duração:	15 h
Efeitos a produzir:	Valorizar o espaço da criança
Destinatários:	Assistentes operacionais
Formador:	Gabriela Trevisan+....
Localidade	AE Pevidém
Data	2021/2022

<i>Configuração de equipamentos- escola digital</i>	
Nº Turmas	1
Modalidade:	jornada
Duração:	6h
Efeitos a produzir:	Preparar PND para configurar equipamentos PTD
Destinatários:	AO + AT
Formador:	Carla Cardoso
Localidade	AEFH
Data	Dez/21